

**UPRAWA GLEBY**

Współpracuje z modelami

TB	SB	SB	XB	XB
10	20	30	40	50

**GLEBOBRYZARKA**



- 925.85001 Glebogryzarka 46 cm
- 925.85002 Glebogryzarka 52 cm
- 925.85003 Glebogryzarka 66 cm
- 925.85004 Glebogryzarka 80 cm
- 925.85028 Glebogryzarka 85 cm "L", z regulacją głębokości roboczej  
Zalecana do ciągników z silnikiem Honda
- 925.85024 Glebogryzarka 85 cm, z regulacją głębokości roboczej

•				
	•			
	•	•	•	
		•	•	
				•
				•

**GLEBOGRYZARKA PRZESIEWAJĄCA**



Glebo Gryzarka przesiewająca/separacyjna do rekultywacji zaniedbanych terenów.

- UF 70 Szer. robocza 70 cm, 10 noży na 5 tarczach, waga 115 kg
- UF 80 Szer. robocza 80 cm, 12 noży na 6 tarczach, waga 150 kg

		•	•	
				•

**BRONA ROTACYJNA**



- UK 60 Szer. 60, ilość szpil - 6, waga 85 kg
- UK 75 Szer. 75, ilość szpil - 10, waga 90 kg
- UK 90 Szer. 90, ilość szpil - 9, waga 110 kg
- UK 100 Szer. 100, ilość szpil - 14, waga 115 kg

		•		
		•		
			•	
				•

**Przystawka siewnika do trawy**

- SM60MA Szer. 60 cm, poj. 30 l, waga 28 kg
- SM75MA SM 75 MA, poj. 37 l, waga 30 kg
- SM90MA szer. 90 cm, poj. 50 l, waga 40 kg
- SM100MA Szer. 100 cm, poj. 50 l, waga 40 kg

		•		
		•		
			•	
				•

**MOTYKA ŁOPATKOWA**



- SP 60 Motyka łopatkowa  
Do prac w bardzo wilgotnych glebach lub tam gdzie potrzebna jest głęboka rekultywacja. Szer. robocza 62 cm, waga 90 kg.

			•	•
--	--	--	---	---

UPRAWA GLEBY		Współpracuje z modelami				
		TB 10	SB 20	SB 30	XB 40	XB 50
<b>NARZĘDZIA DO UPRAWY GLEBY</b>						
	925.90797 Pług obracalny 180° (do pracy z modelem XB 50 niezbędna tuleja szybkozłączna)		•	•	•	•
	925.90799 Pług jednoskibowy		•	•	•	
	925.49992 Pług jednoskibowy (niezbędna tuleja szybkozłączna)					•
	925.90798 Obsypnik z regulacją kąta pracy		•	•	•	
	925.47860 Obsypnik z regulacją kąta pracy, do podłączenia za glebogryzarką	•	•	•	•	
	925.49991 Obsypnik z regulacją kąta pracy (niezbędna tuleja szybkozłączna)					•
	Pług do orki jednoskibowy					
	MD-04 Pług jednoskibowy				•	•
	MD-05 Pług jednoskibowy		•	•		
	MD-06 Pług jednoskibowy (wymagany uchwyt narzędzi AT-30)	•				
	Pług do orki obracalny					
	V180 - 04 Pług obracalny				•	•
	V180 - 05 Pług obracalny		•	•		
	V180 - 06 Pług obracalny (wymagany uchwyt narzędzi AT-30/AT 32)	•				
	Wyorywacz do ziemniaków					
	AP -5F Wyorywacz (wymagany uchwyt narzędzi AT-30/AT 32)		•	•	•	•
	Obsypnik					
	AS1-5	•	•	•		
	AS1-10 (wymagany uchwyt narzędzi AT-30/AT 32)				•	•

**UPRAWA GLEBY**

Współpracuje z modelami

10 20 30 40 50

**NARZĘDZIA DO UPRAWY GLEBY**



AS-25      Obsypnik dwurzędowy  
Rama i dwa obsypniki  
  
(wymagany uchwyt narzędzi AT-30/AT 32)

•

•



ET - 3      Kultywator 3 sekcyjny  
3 nożowy  
  
(wymagany uchwyt narzędzi AT-30/AT 32)

•

•



ETR 5 - 5      Kultywator 5 sekcyjny  
5 nożowy  
  
(wymagany uchwyt narzędzi AT-30/AT 32)

•

•

•



AT 30      Korpus nastawny AT 30  
Korpus umożliwiający agregowanie  
narzędzi: pługów,  
  
Przy zamówieniu należy podać model ciągnika

•

•

•

•

•

**PŁUG WIRNIKOWY**



Pług wirnikowy  
Głębokość robocza - 25-30 cm  
Szer. robocza 25-30 cm  
Waga 43 kg

•

•

•

Pług wirnikowy obracany 180 °

•

•

•

*Uwaga ciągnik musi być wyposażony w koła 5.00x10.*

**OBSYPNIK ROTACYJNY**



Obsypnik rotacyjny Scarabeo  
Narzędzie do tworzenia brzd do 25  
cm.      Głębokość  
robocza do 25 cm  
Szerokość robocza do 25 cm

•

•

•

<b>KOSZENIE</b>		Współpracuje z modelami				
		TB 10	SB 20	SB 30	XB 40	XB 50
<b>KOSIARKI LISTWOWE</b>						
	925.90929 Kosiarka listwowa Europa 1,00 m	•	•	•		
	925.90930 Kosiarka listwowa Europa 1,15 m		•	•	•	
	925.90931 Kosiarka listwowa Europa 1,35 m		•	•	•	
	925.90932 Kosiarka listwowa Europa 1,55 m		•	•	•	
	925.90947 Kosiarka listwowa, palcowa 1,15 cm		•	•	•	
	925.90948 Kosiarka listwowa - palcowa 1,45 m		•	•	•	
<b>PRZEKŁADNIA NAPĘDOWA KOSIARKI LISTWOWEJ</b>						
	925.85025 Przekładnia sucha kosiarki listwowej	•	•	•		
	925.85026 Przekładnia napędowa w kąpieli olejowej (długa)		•	•	•	•
<b>KOSIARKI Z KOSZEM</b>						
 	925.85014 Kosiarka o szerokości roboczej 56 cm, z koszem 60 l. Do ciągników z kołami 4.0-8 i 4.0-10	•	•	•		
	925.85015 Kosiarka o szerokości roboczej 56 cm, z koszem 60 l. Do ciągników z kołami 5.0-10			•	•	
	925.90886 Kosiarka o szerokości roboczej 100cm "Silent", dwunożowa z koszem o pojemności 160 l, do urządzeń z kołami 4.0-10 and 5.0-10			•	•	

**KOSZENIE**

Współpracuje z modelami

TB	SB	SB	XB	XB
10	20	30	40	50

**KOSIARKA MULCZUJĄCA**



92.90885 Kosiarka mieląca, jednołożowa HD Silent, szer. robocza 80 cm  
Do ciągników z kołami 5,0-10

			•	•
--	--	--	---	---

**KOSIARKA BIJAKOWA - BLADE RUNNER**



925.90888 Kosiarka Blade Runner - 60 cm  
926.90892 Rolka tylna kosiarki BladeRunner 60

925.90887 Kosiarka BladeRunner - 75 cm  
926.90893 Rolka tylna kosiarki BladeRunner 75

925.90891 Kosiarka BladeRunner - 90 cm  
926.90895 Rolka tylna kosiarki BladeRunner 90

•	•			
•	•			
		•	•	
		•	•	
		•	•	•
		•	•	•

Opcje: Noże trawnikowe - zestaw  
Noże do wertykulacji - zestaw

•	•	•		
•	•	•		

**KOSIARKA ROTACYJNA JEDNOBĘBNOWA**



MFM 600 Kosiarka rotacyjna jednobębnowa, czteronożowa, 60 cm

MFM 700 Kosiarka rotacyjna jednobębnowa, czteronożowa, 70 cm

MFM 800 Kosiarka rotacyjna jednobębnowa, czteronożowa, 80 cm





•	•			
		•	•	
			•	

**KOSIARKA ROTACYJNA DWUBĘBNOWA**



MFM 800 Kosiarka rotacyjna dwubębnowa, czteronożowa, 80 cm

			•	
--	--	--	---	--

		Współpracuje z modelami				
<b>PRZEWRACARKI/ ZGRABIARKI DO SIANA</b>		TB 10	SB 20	SB 30	XB 40	XB 50
<b>PRZETRZĄSACZ</b>						
	M125	Przewracarka do siana Girello MC 200, Szer. robocza - 200 cm Waga - 165 kg	•		•	•
<b>PRZEWRACARKO - ZGRABIARKI</b>						
	MINI 100	Przewracarko - zgrabiarka, pojedynczy pas napędowy Szer. robocza 100 cm Ilość grzebieni/ zębów w grzebieniu - 7/2 szer. całkowita 140 cm waga 80 kg		•	•	
	MINI 120	Szer. robocza 120 cm Ilość grzebieni/ zębów w grzebieniu - 8/2 szer. całkowita 155 cm waga 85 kg			•	•
	MIKY 120	Przewracarko - zgrabiarka, dwa pasy napędowe, dźwignia do unoszenia zgrabiarki do pozycji roboczej Szer. robocza 120 cm Ilość grzebieni/ zębów w grzebieniu - 8/2 szer. całkowita 155 cm waga 140 kg			•	•
	MIKY 140	Szer. robocza 140 cm Ilość grzebieni/ zębów w grzebieniu - 9/2 szer. całkowita 175 cm waga 150 kg			•	•
	MAJOR120	Przewracarko - zgrabiarka, dwa pasy napędowe, rama do prac na dużych pochyłościach Szer. robocza 120 cm Ilość grzebieni/ zębów w grzebieniu - 8/2 szer. całkowita 155 cm waga 120 kg			•	•
	MAJOR140	Szer. robocza 140 cm Ilość grzebieni/ zębów w grzebieniu - 9/2 szer. całkowita 175 cm waga 130 kg			•	•
	MAJOR160	Szer. robocza 160 cm Ilość grzebieni/ zębów w grzebieniu - 10/2 szer. całkowita 195 cm waga 130 kg			•	•
	MAJOR160	Szer. robocza 160 cm Ilość grzebieni/ zębów w grzebieniu - 10/3 szer. całkowita 195 cm waga 190 kg			•	•
	MAJOR180	Szer. robocza 180 cm Ilość grzebieni/ zębów w grzebieniu - 10/2 szer. całkowita 210 cm waga 185 kg			•	•

**NARZĘDZIA KOMUNALNE**

Współpracuje z modelami

TB	SB	SB	XB	XB
10	20	30	40	50

**PŁUG DO ODŚNIEŻANIA**



- 925.90735 Pług do odśnieżania z listwą gumową, szer. robocza 100 cm
- 921.91234 Pług Profi, regulacja kąta pracy z pozycji operatora, szer. 100cm

•	•	•	•	
•	•	•	•	

**PŁUG DO ODŚNIEŻANIA, REGULOWANY KĄT PRACY LEMIESZY**



- 925.90889 Lemiesz do śniegu z regulowanymi lemieszami. Szerokość robocza 110-125 cm, Wysokość robocza 55 cm.

			•	•

**ZAMIATARKA WALCOWA**



- 925.90890 Zamiatarka walcowa o szerokości roboczej 80 cm
- 925.90889 Zamiatarka walcowa o szerokości roboczej 100 cm  
Do montażu do ciągnika serii XB 50 niezbędna jest tuleja szybkozłączna.

•	•	•	•	•
•	•	•	•	•

**ZAMIATARKA Z POJEMNIKIEM**



- SP 80 Zamiatarka o szerokości roboczej 80 cm z pojemnikiem na odpady
- SP 100 Zamiatarka o szerokości roboczej 100 cm z pojemnikiem na odpady

	•	•	•	
		•	•	

**ZAMIATARKA KOMUNALNA**



- 140640 Zamiatarka komunalna z bocznymi osłonami przeciwkurzowymi. Pojemnik o pojemności 55 l. Boczna szczotka rotacyjna o średnicy 42 cm

			•	•
--	--	--	---	---

**NARZĘDZIA KOMUNALNE**

Współpracuje z modelami

TB	SB	SB	XB	XB
10	20	30	40	50

**ODŚNIEŻARKA WIRNIKOWA**



925.85012 Odśnieżarka wirnikowa o szer. 60 cm, komin ze stali nierdzewnej

925.85013 Odśnieżarka wirnikowa o szer. 70 cm, komin ze stali nierdzewnej

	•	•		
		•	•	

**ODŚNIEŻARKA WIRNIKOWA - DWUSTOPNIOWA**



L 600 Odśnieżarka wirnikowa o szer. 60 cm, wysokość 60 cm, waga 60 kg

L 700 Odśnieżarka wirnikowa o szer. 70 cm, wysokość 60 cm, waga 65 kg

L 800 Odśnieżarka wirnikowa o szer. 80 cm, wysokość 60 cm, waga 70 kg

	•	•	•	
			•	
				•

**ROZSIEWACZ SOLI/PIASKU**



RVK Rozsiewacz soli i piasku ze stali nierdzewnej z siedzeniem operatora  
Poj. zbiornika 100 l  
Ładowność 200 kg

	•	•	•	

**ROZDRABNIACZE DO GAŁĘZI**



Rębarki-rozdrabniacze do gałęzi.

BIO 80 Noże zrębkujące - 1  
noże rozdrabniające - 27,  
maks. średnica gałęzi 6-7 cm,  
wydajność 2-4 m³/h

BIO 90 Noże zrębkujące - 2+1  
noże rozdrabniające - 6,  
maks. średnica gałęzi 7 cm,  
wydajność 5-6 m³/h

BIO 100 Noże zrębkujące - 1  
noże rozdrabniające - 28  
maks. średnica gałęzi 7-8 cm,  
wydajność 4-6 m³/h

BIO 150 Noże zrębkujące - 1  
noże rozdrabniające - 36,  
maks. średnica gałęzi 8-9 cm,  
wydajność 5-7m³/h

	•	•		
		•	•	
		•	•	
			•	•



**ZAKŁADANIE I PIELEGNACJA ZIELENI**

Współpracuje z modelami

TB	SB	SB	XB	XB
10	20	30	40	50

**USUWANIE MCHU I CHWASTÓW**



Przystawka do usuwania chwastów i mchu. Wyposażona w fartuch ochronny, obciążniki, szczotka ze standardowymi lub plecionymi stalowymi końcówkami.

- WE 60 Szer. robocza 60 cm
- WE 75 Szer. robocza 75 cm
- WE 90 Szer. robocza 90 cm
- WE 100 Szer. robocza 100 cm

		•	•	•
		•	•	•
			•	•
				•

**NIWELATOR TERENU**



Niwelator terenu

KP 125

Listwowy niwelator terenu, szer. całkowita 146 cm, waga 100 kg.

			•	•
--	--	--	---	---

**SIEWNIK**

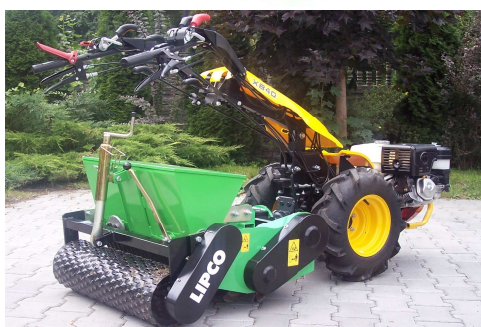


Siewnik

Wyposażenie standardowe to rolka nakłuwająca i walec strunowy.

- SM75MS Pojemność zbiornika 37l, waga 110 kg
- SM90MS Pojemność zbiornika 50 l, waga 133 kg
- SM125MS Pojemność zbiornika 60 l, waga 180 kg

		•	•	•
			•	•
				•



Siewnik wgłębny

Siewnik do doseiwu, wyposażony w noże nacinające darni w odstępach co 3 cm, na głębokość 1-6 cm, ilość - 38

NG 62

Pojemność zbiornika 30 l, waga 95 kg

			•	•
--	--	--	---	---

**AERATOR**



Aerator

Wyposażony w szpilki robocze do nakłuwania powierzchni darni

111600

RB 70 , waga 125 kg, ilość szpil - 48 szt.

			•	•
--	--	--	---	---

**ZAKŁADANIE I PIELEGNACJA ZIELENI**

Współpracuje z modelami

TB	SB	SB	XB	XB
10	20	30	40	50

**WERTYKULATORY**



Wertykulator  
111539 VSE 70 , waga 125 kg, ilość noży - 34 szt.



Wertykulator z koszem  
AER 60 Szer. robocza 60 cm, 33 noże  
AER 80 Szer. robocza 80 cm, 45 noży  
HOP50 Pojmenik wertykulatora  
Zbiornik o pojemności 50 l  
HOP70 Zbiornik o pojemności 70 l

**ŁUPARKA DO DRZEWA**



ECO96 Łuparka do drewna  
Nacisk - 6 t  
Długość polan - 550 mm

**OPRYSKIWACZE/ POMPY**

**OPRYSKIWACZE**



M2001231 Opryskiwacz z pompą i sprzęgiem do wałka, w standardzie wąż 10 m i lanca 60 cm  
Pojemność zbiornika 120 l  
Wydajność 32 l/min,  
ciśnienie robocze 40 bar

Opcje:  
Bęben do węża  
Bęben do węża, wąż 25 m  
Bęben do węża, wąż 50 m  
Belka opryskowa 2 m, 2 dysze opryskiwacza  
Lanca 100 cm

**OPRYSKIWACZE/ POMPY**

Współpracuje z modelami

TB 10	SB 20	SB 30	XB 40	XB 50
----------	----------	----------	----------	----------



M2001231 Opryskiwacz z pompą i sprzęgiem do wałka, siedziskiem operatora

Pojemność zbiornika 200 l  
Wydajność 32 l/min,  
ciśnienie robocze 40 bar

M2001231 Pojemność zbiornika 300 l  
Wydajność 32 l/min,  
ciśnienie robocze 40 bar



Do ceny należy doliczyć końcówkę do oprysków

Belka do oprysków 3 m

Belka do oprysków 4 m

Belka do oprysków 7 m



Dysza do oprysków w uprawach rzędowych



Belka do oprysków sadowniczych - 8 dysz

Bęben do węża 50/ 100 m

Bęben + wąż 50 m

Bęben + wąż 100 m

Lanca 100 cm

**POMPY**



Pompa napęd z WOM ciągnika ,

Ciśnienie robocze 25 bar,  
wydajność:

wysokie ciśnienie - 70 l/min

niskie ciśnienie - 180 l/min.

MLI 25 wejście/wyjście 30/19 mm

MLI 25/30 wejście/wyjście 30/30 mm

MT 300 Ciśnienie robocze 30 bar, wejście/wyjście

40/40 mm, wydajność:

wysokie ciśnienie - 70 l/min


niskie ciśnienie - 180 l/min.

**TRANSPORT/ AKCESORIA**

**SIEDZISKO OPERATORA**



921.90569 Siedzenie operatora używane podczas pracy z akcesoriami przednimi: kosiarką, zamiatarką.

TRANSPORT/ AKCESORIA		Współpracuje z modelami				
		TB 10	SB 20	SB 30	XB 40	XB 50
<b>PRZYCZEPY</b>						
	<p>100.00019 Przyczepa 300 kg Wyposażona w siedzisko operatora, hamulec postojowy i roboczy. Otwierana tylna burta, wywrot do tyłu, łożyskowane koła. Ładowność 300 kg.</p>		•	•		
	<p>100.00020 Przyczepa 350 kg Wyposażona w siedzisko operatora, hamulec ręczny i nożny. Posiada otwieraną tylną burtę, wywrot do tyłu, łożyskowane koła. Ładowność 350 kg.</p>			•	•	
	<p>100.00021 Przyczepa 500 kg Wyposażona w siedzisko operatora, hamulec ręczny i nożny. Posiada otwieraną tylną burtę, wywrot do tyłu, łożyskowane koła. Ładowność 500 kg.</p>				•	•
<b>PRZEDŁUŻACZE DO NARZĘDZI</b>						
	<p>926.90829 Przedłużacz do montażu narzędzi - 8 cm  (XB 50 niezbędna tuleja szybkozłączna)</p>	•	•	•	•	•
<b>ADAPTERY</b>						
	<p>926.90825 Zaczep do szybkiego montażu narzędzi</p>	•	•	•	•	
	<p>926.90826 Trzpień mocowany do narzędzi roboczych</p>	•	•	•	•	
	<p>926.C0050 Tuleja szybkozłączna XB 50</p>					•
<b>KOŁA I AKCESORIA</b>						
	<p>926.42465 Koło transportowe glebogryzarki</p>	•	•	•	•	
	<p>926.C0027 Koło transportowe glebogryzarki</p>					•
	<p>926.43685 Dystansery kół 6 cm</p>	•	•	•	•	•

TRANSPORT/ AKCESORIA		Współpracuje z modelami								
		TB 10	SB 20	SB 30	XB 40	XB 50				
<b>KOŁA I AKCESORIA</b>										
	926.80753	Koła rolnicze 5.0-12 z regulacją felgi Do stosowania tylko z obsypnikami, pługami; do zamontowania niezbędne dystansery kół 6 cm. Montaż w urządzeniach z silnikami benzynowymi jest niemożliwy				•	•			
	926.80754	Koła 6.5/80-12, regulowana felga Do montażu z glebogryzarką i listwą koszącą niezbędny przedłużacz do narzędzi 8 cm lub zaczep do szybkiego montażu narzędzi. Niezbędne dystansery kół 6 cm							•	•
	922.57849	Koła rolnicze 20 x 8-10 Niezbędne dystansery kół 6 cm						•	•	
	924.57849	Koła trwanikowe 20 x 8-10 Niezbędne dystansery kół 6 cm					•	•	•	
	926.57779	Koła stalowe - średnica 43 cm				•	•			
	926.42474	Koła stalowe - średnica 49 cm UWAGA(do montażu w traktorze z silnikiem LN100 i elektrycznym rozrusznikiem niezbędne są dystansery kół 6 cm)							•	
	926.49993	Koła stalowe - średnica 58 cm								•
	926.43695	Pierścienie do motażu kół podwójnych 49 cm							•	
	926.57794	Adapter płytowy do montażu podwójnych kół					•	•	•	•
<b>OBCIĄŻNIKI KÓŁ</b>										
	926.43686	Do kół 4.00-8, waga - 11 kg/ szt. (cena za parę)				•	•			
	926.48715	Do kół 4.00-10 i 5.00-10, waga 15 kg/ szt. (cena za parę)					•	•	•	
	926.43688	Do kół 5.00-12 i 6.50/80-12 - waga 34kg/szt. (cena za parę)					•	•	•	•
	926.C0036	Obciążnik balastowy do modelu XB 50, mocowany z boku silnika, zestaw - 34 kg								•
	922.59520	Obciążnik pługu do śniegu Profi				•	•	•	•	
	922.59518	Obciążnik odśnieżarki 60 cm				•	•	•		
922.59522	Obciążnik odśnieżarki 70 cm						•	•		
<b>OSŁONA SILNIKA - ZESTAW</b>										
	926.53130	Honda GX 270					•	•		
	926.53131	Honda GX 340-390						•	•	•
	926.53132	Lombardini 15LD 350					•	•		
	926.53133	Yanmar LN100							•	
	926.53134	Lombardini 15LD 440								•
	926.53135	Lombardini 3LD 510								•